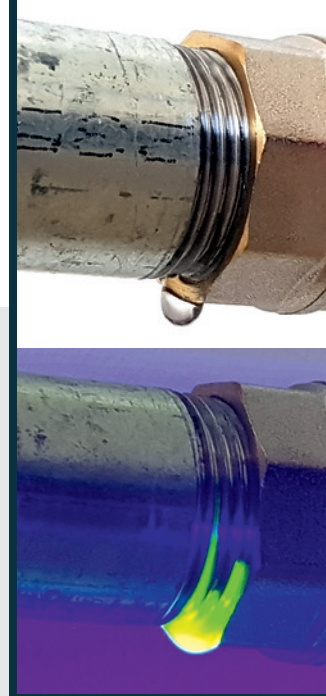


# FACTORY EKO / EKO D

EKOLOGICZNY PŁYN NIEZAMARZAJĄCY

**FACTORY EKO** to uniwersalny płyn oparty na ekologicznym glikolu monopropylenowym. Występuje w dwóch wariantach: z nowoczesną formułą umożliwiającą wykrycie nieszczelności (**FACTORY EKO D**) oraz w standardowej wersji. Znajduje swoje zastosowanie we wszelkich układach hydraulicznych, gdzie priorytetem jest bezpieczeństwo użytkownika. Ze względu na swój wszechstronny charakter, może być stosowany w niższych i wysokich temperaturach pracy. Stanowi świetne rozwiązanie jako medium w instalacjach technicznych, domowych, przemysłu spożywczego i użyteczności publicznej. Skład surowcowy zapewnia pełną ochronę przed zamarzaniem, korozją oraz powstawaniem osadów, utrzymując cały układ w czystości. W pełni mieszalny z innymi płynami na bazie glikolu propylenowego.



PŁYN NIEZAMARZAJĄCY

## ZALETY:

- ♦ Z funkcją wykrywania nieszczelności,
- ♦ Posiada atest PZH,
- ♦ 5-letnia gwarancja,
- ♦ Nie stwarza zagrożenia dla życia i środowiska.



KLIMATYZACJA



CHŁODNICTWO



INSTALACJE GRZEWcze



KOLEKTORY SŁONECZNE



POMPY CIEPŁA



URZĄDZENIA TRYSKACZOWE



## TABELA MIESZALNOŚCI KONCENTRATU

Temperatura zamarzania:	-12°C	-15°C	-20°C	-25°C	-30°C	-35°C
(obj. %) zawartość koncentratu	30%	35%	42%	48%	52%	55%
(obj. %) zawartość wody demineralizowanej	70%	65%	58%	52%	48%	45%



## WŁAŚCIWOŚCI FIZYKO-CHEMICZNE

Wł. fizyko-chemiczne		FACTORY EKO / EKO D			
Dostępne warianty temp.:		-15°C	-20°C	-25°C	-35°C
Temp. wrzenia:		103	104	105	106
Barwa:		zielony	zielony	zielony	zielony
Gęstość: [g/cm <sup>3</sup> ]	w 50°C:	1,009	1,013	1,016	1,017
	20°C:	1,026	1,031	1,035	1,037
	0°C:	1,034	1,042	1,046	1,049
	-10°C:	1,037	1,046	1,051	1,054
Lepkość kinem. [mm <sup>2</sup> /s]	w 50°C:	1,230	1,510	1,761	1,922
	20°C:	2,991	3,916	4,734	5,326
	0°C:	7,274	10,111	12,749	14,520
	-10°C:	12,939	18,785	24,210	27,978
PH w 20°C:		7,5-9,5	7,5-9,5	7,5-9,5	7,5-9,5
Rezerwa alkaliczna:		>8	>8	>8	>8
Przewod. Ciepłota [W/mK]:		0,458	0,434	0,414	0,388